



MOUGINS "NATHALIE" 10P 365M²: PROPRIÉTÉ DE 2 VILLAS AVEC PISCINE 2 580 000 €

MOUGINS: Dans un secteur très recherché de Mougins, voici "Nathalie", splendide bastide de caractère comprenant une maison principale indépendante d'environ 200m², ainsi qu'une maison invités indépendante de 90m² et un garage pour 6 voitures d'environ 80m².

La propriété s'étend sur un peu plus de 5000m². Elle est entièrement arborée d'oliviers, de végétations méditerranéennes, ainsi que d'autres plantes exotiques. Une piscine dessinée par le célèbre Jean Mus vient agrémenter ce somptueux jardin où vous trouverez également un bassin avec fontaine.

RARE ! Fort potentiel d'agrandissement !

La maison principale de 7 pièces se compose d'un espace salon, d'une salle à manger, d'une cuisine buanderie, de deux suites donnant sur deux grandes terrasses, d'un dressing, d'une chambre sous les toits, d'un bureau, et d'une salle d'eau et WC.

La seconde bâtisse se compose d'une grande pièce à vivre comprenant salon, salle à manger, cuisine ainsi que de deux suites.

Pour votre confort vous trouverez également une dépendance de 20m² pour stockage ainsi qu'une cave à vin.

CETTE ANNONCE CONTIENT PLUSIEURS PHOTOS EN 3D POUR VOUS AIDER À IMAGINER VOTRE FUTUR PROJET...

N'attendez plus pour venir succomber au charme de la nature luxuriante de "Nathalie".

Classe énergie D - Taxe foncière 5214€.

Les informations sur les risques auxquels ce bien est exposé sont disponibles sur le site Géorisques <http://georisques.gouv.fr>

Surfaces

- 1 Cuisine
- 1 Salle à manger
- 1 Toiletttes
- 3 Salles de bains / toilettes
- 2 Salles de bains
- 1 Buanderie

Prestations

- Air conditionné
- Cheminée
- Double vitrage
- Fenêtre aluminium
- Fenêtres coulissantes

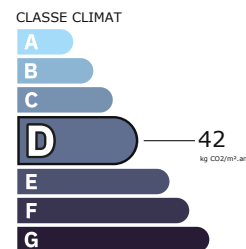
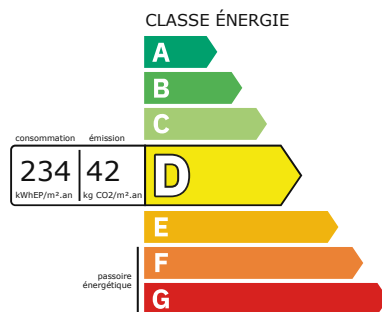
Proximités

- Autoroute
- Bus
- Centre ville
- Commerces
- Hôpital/clinique

Informations

Référence	AM432-NATHALIE
Ville	Mougins
Pièces	10
Niveaux	3
État	À rafraîchir
Énergie de chauffage	Gaz
Moyen de chauffage	Individuel
Type de chauffage	Radiateur, Climatisation, Cheminée
Eaux usées	Tout à l'égout
Eau chaude	Individuelle Chaudière
Surface	365 m²
Taxe foncière	5 214 €/an
Disponibilité	Libre
Exposition	Sud, Sud-ouest
Vue	Panoramique, Collines, Forêt, Campagne

Diagnostics



1 Bureau
1 Suite
1 Chambre
1 Dressing
1 Salle à manger/Cuisine
2 Suites
1 Garage
1 Cave à vin
1 Abri de jardin
1 Terrain (5000 m²)
1 Parking

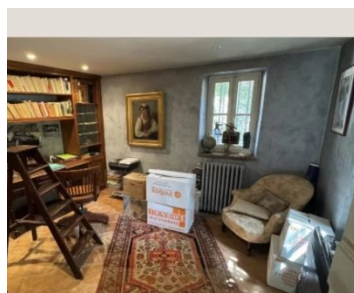
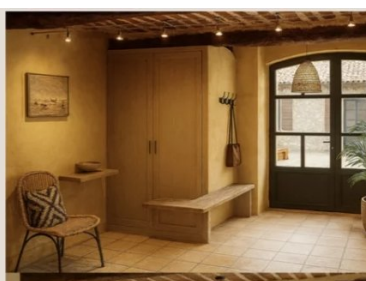
Vide sanitaire
Arrosage
Clôture
Éclairage extérieur
Interphone
Portail électrique
Piscine

Médecin
Supermarché



ASSE NORD

d'une salle de sport ou d'un espace
côté nord pour des étés au frais



S
ent du bureau ou transformation en arrière cuisine



